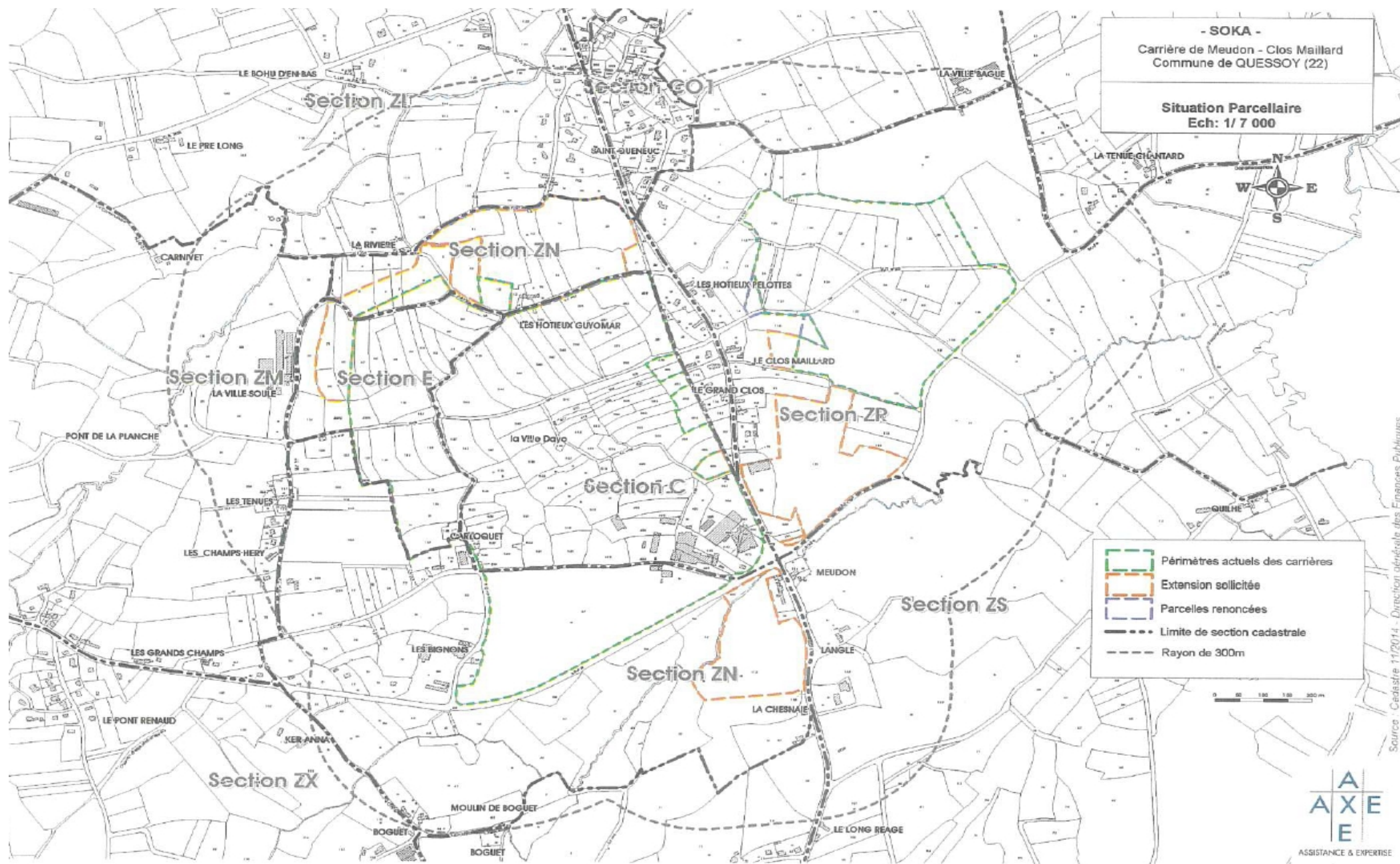


ANNEXE 1 : PLAN CADASTRAL - SITUATION PARCELLAIRE (1/5)



ANNEXE 1 : PLAN CADASTRAL - SITUATION PARCELLAIRE (2/5)

Tableau des parcelles sollicitées suite à réduction du périmètre d'autorisation d'exploiter

Les parcelles concernées par le périmètre futur correspondant aux surfaces sollicitées en renouvellement et en extension sont détaillées dans le tableau ci-après :

Les modifications sont indiquées en [bleu](#)

Commune	Section Cadastrale	Numéro parcellaire	Surface totale (en m²)	Surface sollicitée (en m²)
Parcelles autorisées pour le site G1 (arrêté du 23/06/1997)				
QUESOY (22)	C	276	4 740	4 740
		277	2 604	2 604
		278	4 063	4 063
		279	4 238	4 238
		280	4 339	4 339
		281	4 781	4 781
		282	6 040	6 040
		283 (ex 468p)	3 782	3 782
		481	1 851	1 851
		484	3 726	3 726
		485	2 985	2 985
		487	3 940	3 940
		490	2 235	2 235
		491	2 147	2 147
		492	6 025	6 025
		493	5 725	5 725
		494	7 080	7 080
		495	1 152	1 152
		496	4 368	4 368
		497	4 375	4 375
		498	5 175	5 175
		499	6 240	6 240
		500	3 605	3 605
		501	4 120	4 120
		502	3 445	3 445
		503	1 545	1 545
		504	1 475	1 475
		505	3 320	3 320
		506	1 809	1 809
		507	1 762	1 762
		508	1 802	1 802
		509	2 505	2 505
		510	2 820	2 820
		512	2 615	2 615
		513	1 090	1 090
		514	1 570	1 570
		515	1 835	1 835
		516	650	650
		517	3 635	3 635
		518	6 480	6 480
		519	5 175	5 175
		520	5 475	5 475
		521	5 190	5 190
		522	208	208
		523	5 690	5 690
		524	162	162
		525	240	240
		526	230	230
		527	1 151	1 151
		528	2 673	2 673
		529	1 540	1 540
		530	2 285	2 285
		531	7 090	7 090
		532	6 265	6 265
		533	2 175	2 175
		534	4 125	4 125
		535	3 133	3 133
		536	5 080	5 080

ANNEXE 1 : PLAN CADASTRAL - SITUATION PARCELLAIRE (3/5)

Commune	Section Cadastrale	Numéro parcellaire	Surface totale (en m²)	Surface sollicitée (en m²)
Quessoy (22)		537	2 454	2 454
		538	386	386
		539	5 460	5 460
		540	4 745	4 745
		541	3 970	3 970
	C	542	7600	7600
		543	11 166	11 166
		544	8 858	8 858
		545	9 277	9 277
		546	6 886	6 886
		547	6 148	6 148
		548	6 031	6 031
		549	61	61
		550	6 627	6 627
		799	85	85
		810	1 276	1 276
		811	844	844
		812	1 254	1 254
		927	1 520	1 520
		928	620	620
		929	2 260	2 260
		930	2 440	2 440
		931	1 540	1 540
		947 (ex 468p)	6	6
		964 (ex 468p)	6 966	6 966
		965 (ex 468p)	570	570
		966	406	406
		967	81	81
		968 (ex 889p)	5624	5624
		969 (ex 889p)	120	120
		970 (ex 891p)	168	168
		971 (ex 891p)	37	37
		978 (ex 489)	5 203	5 203
		980	2 629	2 629
		Ex CD n°28 p	-	4 165*
		VC n°33 p (2 parties)	-	3 368*
	E	58	960	960
		59	4 900	4 900
		60	4 881	4 881
		61	2 547	2 547
		62	3 048	3 048
		63	3 120	3 120
		64	5 570	5 570
		65	5 820	5 820
		66	5 080	5 080
		67	5 130	5 130
		68p	8 721	2 300
		116	8 805	8 805
		117	1 720	1 720
		118	6 408	6 408
		119	5 170	5 170
		120	7 010	7 010
		121	2 989	2 989
		135	5 330	5 330
		136	10 283	10 283
		137	5 275	5 275
		138	964	964
		139	274	274
		2093	670	670

ANNEXE 1 : PLAN CADASTRAL - SITUATION PARCELLAIRE (4/5)

Commune	Section Cadastrale	Numéro parcellaire	Surface totale (en m²)	Surface sollicitée (en m²)
	E	2389 (ex 115p)	3 316	3 316
		2409 (ex 122p)	1 366	1 366
		VC n°51 p	-	3 552*
Quessoy (22)	ZN	3p (ex E73p)	6 986	511*
		6p (ex E74p)	3 414	632*
		7p (ex E75p)	1 965	572*
		8p	8 540	3 793*
		12p	17 150	4 215*
		87	95 043	95 043
		CR n°21 p (2 parties)	-	2 826*
Parcelles autorisées pour le site G2 (arrêté du 31/12/2002)				
Quessoy (22)	ZR	16p	5 398	3 455
		20	5 004	5 004
		21	7 134	7 134
		22	3 983	3 983
		28	3 505	3 505
		29	5 611	5 611
		82	6 454	6 454
		83	1 919	1 919
		84	5 235	5 235
		103p	836	794*
		112 (ex 19p)	62	62
		113 (ex 19p)	1 566	1 566
		114 (ex 19p)	460	460
		121p (ex VC 33p)	3 720	3 480
		122 (ex VC 33p)	720	720
		123 (ex 27p)	382	382
		124 (ex 27p)	17 780	17 780
		125 (ex 23p)	8 994	8 994
		126 (ex 23p)	6 829	6 829
		127 (ex 17p-18p)	5 038	5 038
		128 (ex 17p-18p)	7 245	7 245
		129 (ex 17p-18p)	131	131
		130 (ex 17p-18p)	7 784	7 784
		131 (ex 102p)	1 672	1 672
		132 (ex 102p)	3 938	3 938
		133 (ex 85p)	209	209
		134 (ex 85p)	1 079	1 079
		135 (ex 81p)	13 021	13 021
136 (ex 81p)	7 092	7 092		
137 (ex 86p)	7 389	7 389		
138p (ex 86p)	50 622	41 880*		
Parcelles sollicitées à l'extension				
Quessoy (22)	ZR	96p	7 824	6 570*
		120p	57 040	51 453*
		138p	50 622	4 413*
	C	486	3 076	3 076
		E	68p	8 721
	69		2 950	2 950
	71		4 270	4 270
	ZN	2p	1 782	34*
		3p	6 986	3 367*
		6p	3 414	1 965*
7p		1 965	1 100	
Quessoy (22)	ZN	8p	8 540	3 749*
		9p	3 291	3 291
		10p	7 341	7 341

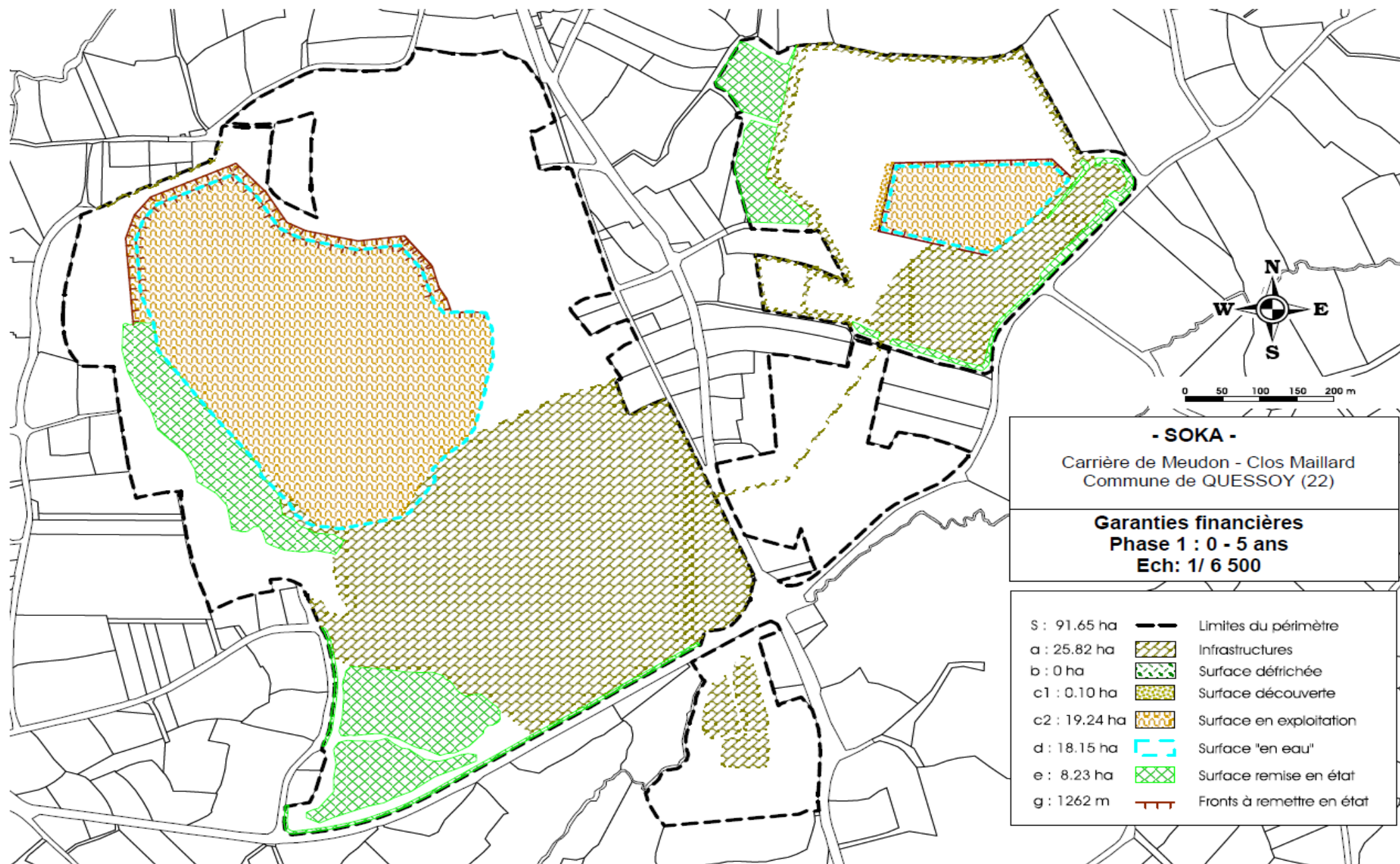
ANNEXE 1 : PLAN CADASTRAL - SITUATION PARCELLAIRE (5/5)

		11	7 575	7 575
		12p	17 150	12 935
		13	1 521	1 521
		14	302	302
		15	3 984	3 984
		16	3 910	3 910
		17	4 131	4 131
		18	9 117	9 117
		19	9 638	9 638
		20	12 601	12 601
		21	2-230	2-230
		53	1 478	1 478
		112p	64 468	41 694*
		CR n°21 p	-	2 443*
		VC n°23p	-	2 473*
Surface renouvelée du site G1 (m²)				530 512
Surface renouvelée du site G2 (m²)				179 845
Surface sollicitée à l'extension (m²)				216 428 206 101
SURFACE TOTALE SOLLICITÉE (m²)				926 389 916 458

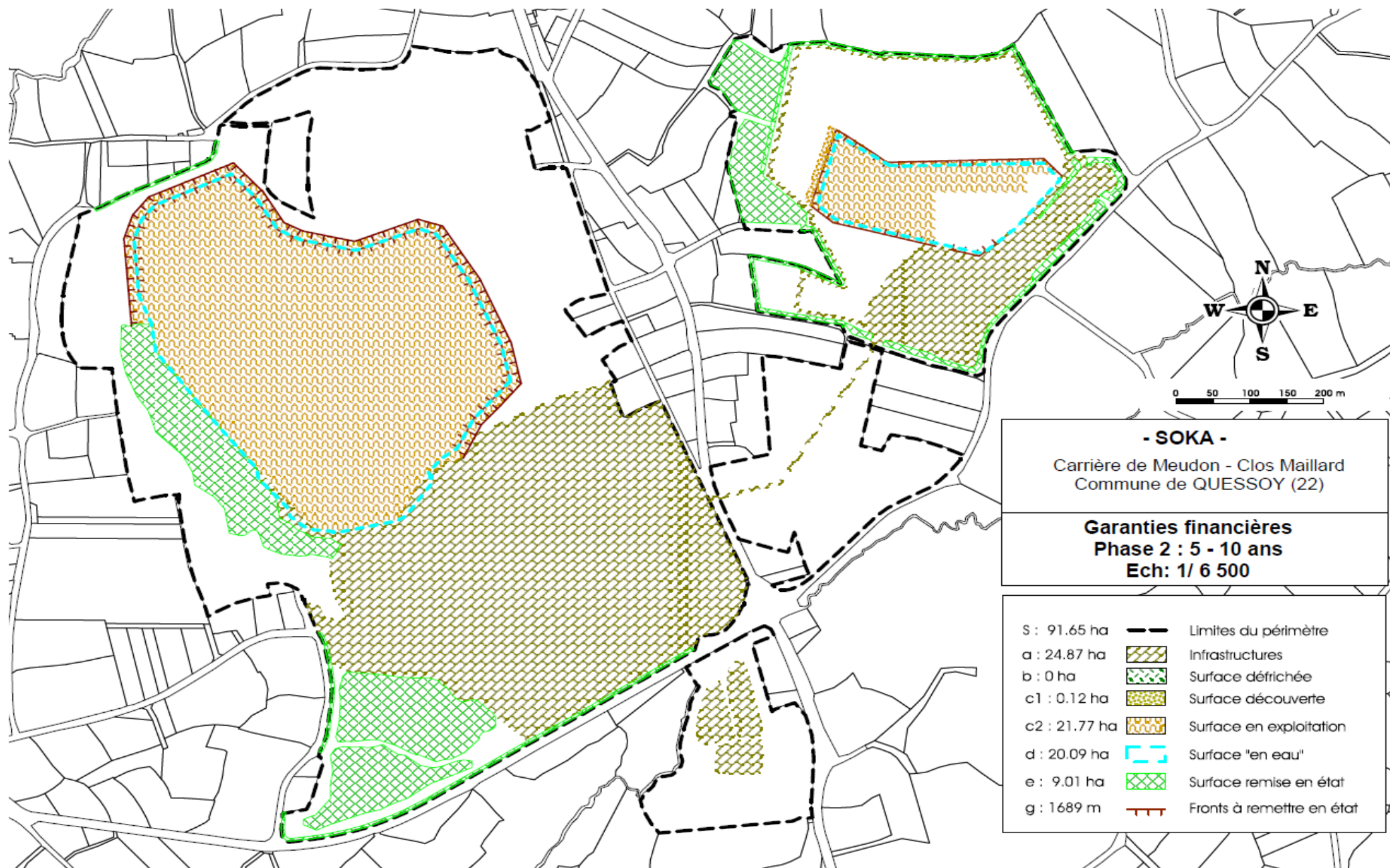
* estimé sur SIG.

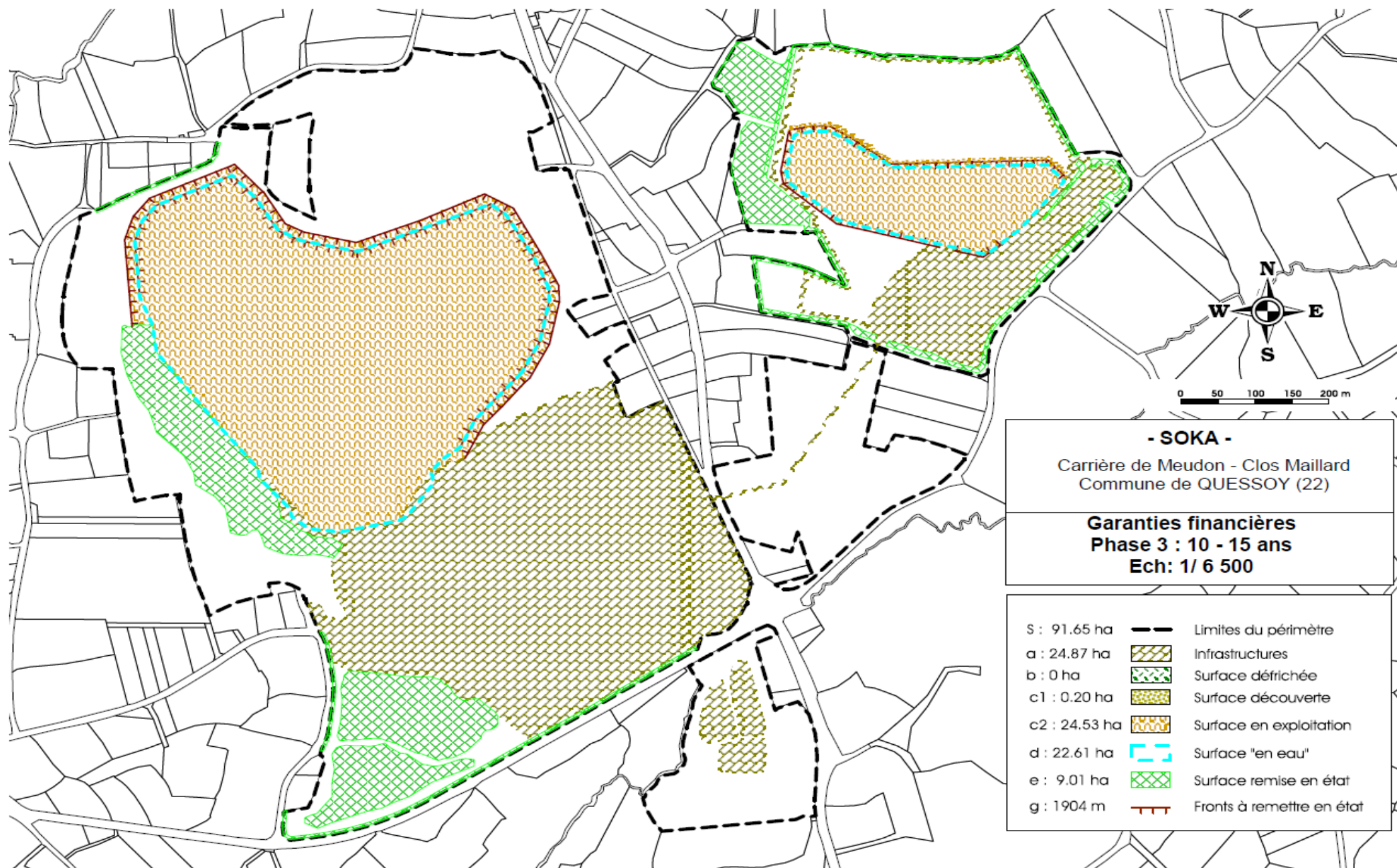
Au niveau de la parcelle ZN 9, 360 m² sont exclus du périmètre pour permettre la création d'un accès à la parcelle ZN10.

ANNEXE 2 : GARANTIES FINANCIÈRES - PHASAGE (1/6)

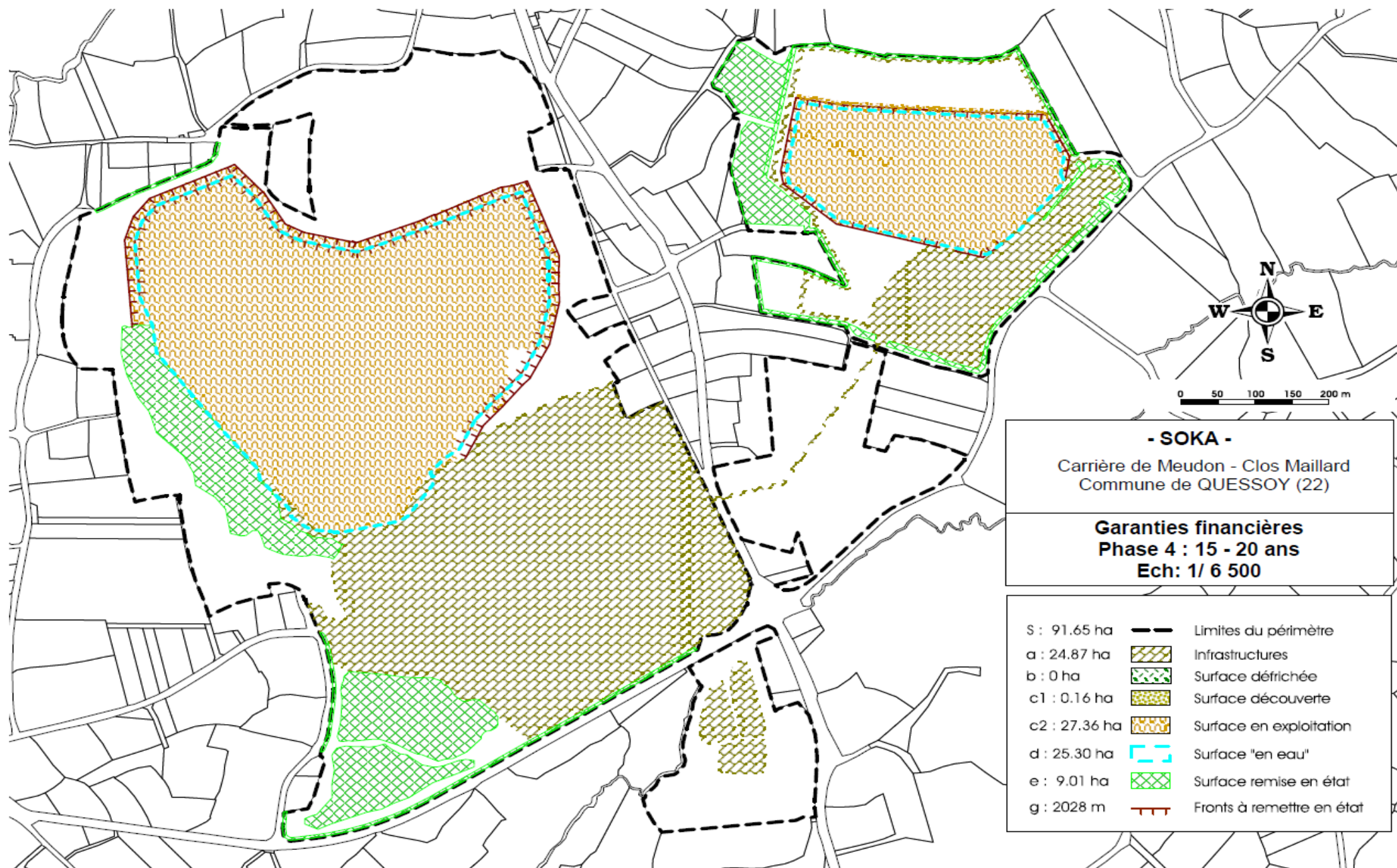


ANNEXE 2 : GARANTIES FINANCIÈRES - PHASAGE (2/6)

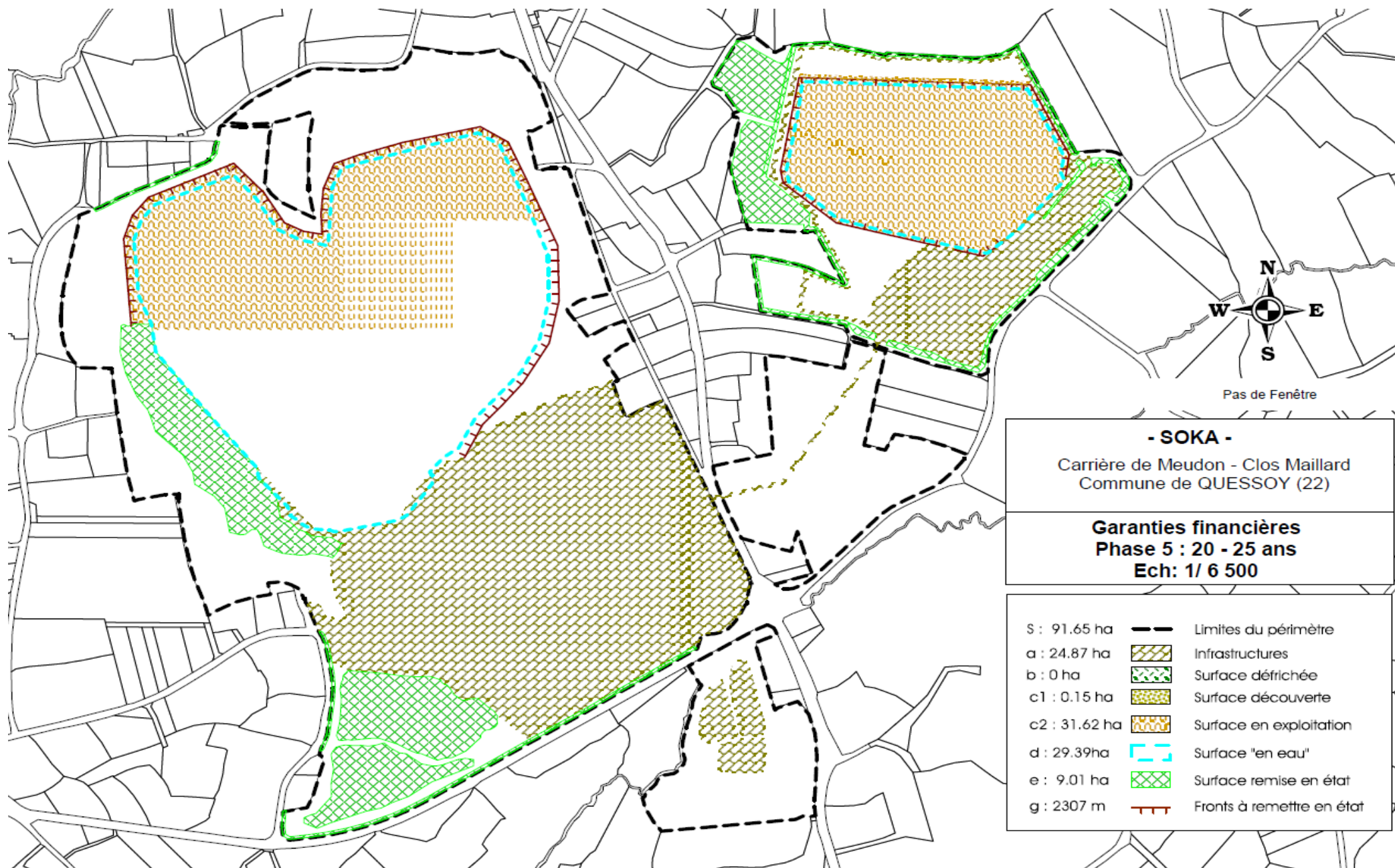


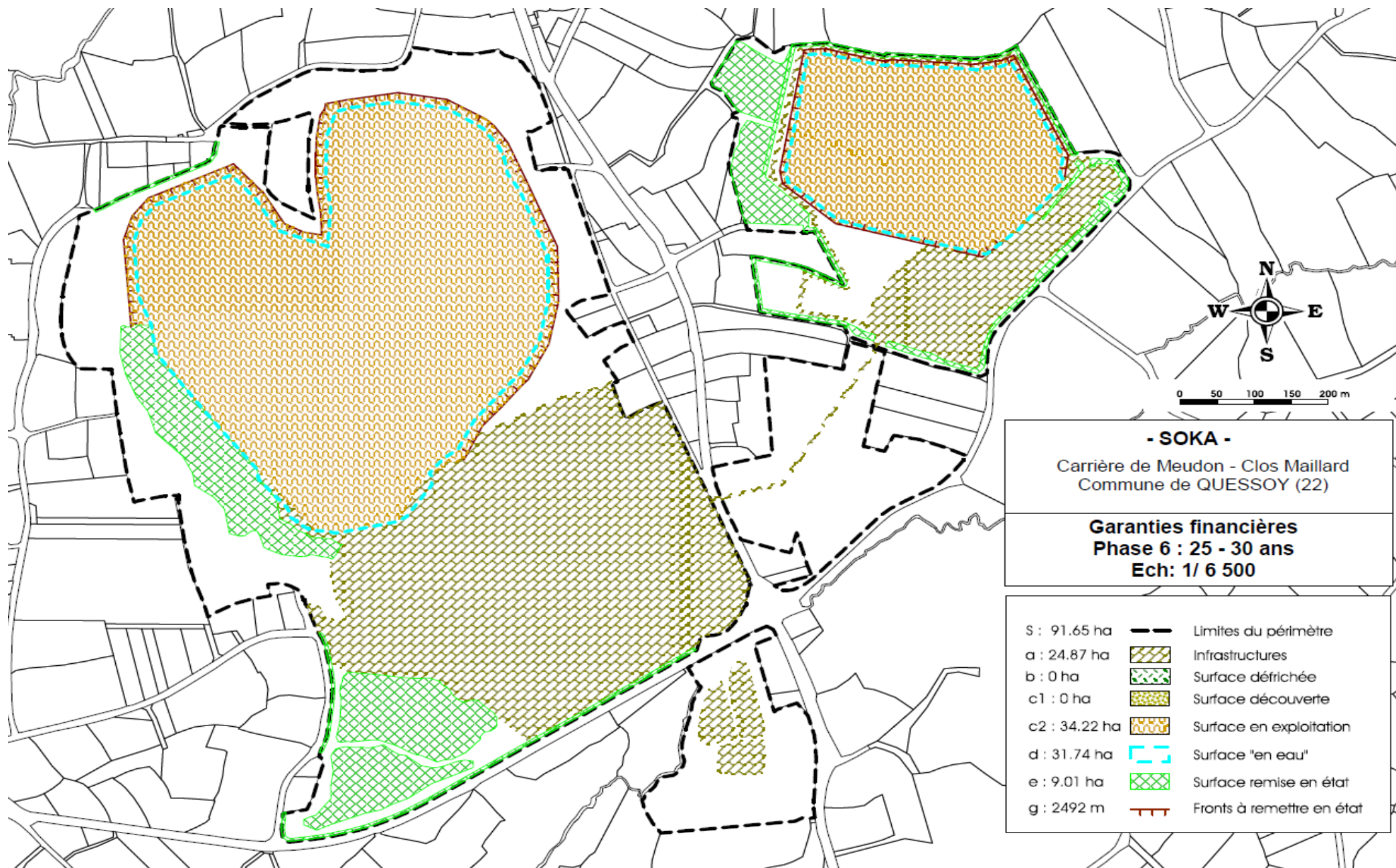


ANNEXE 2 : GARANTIES FINANCIÈRES - PHASAGE (4/6)

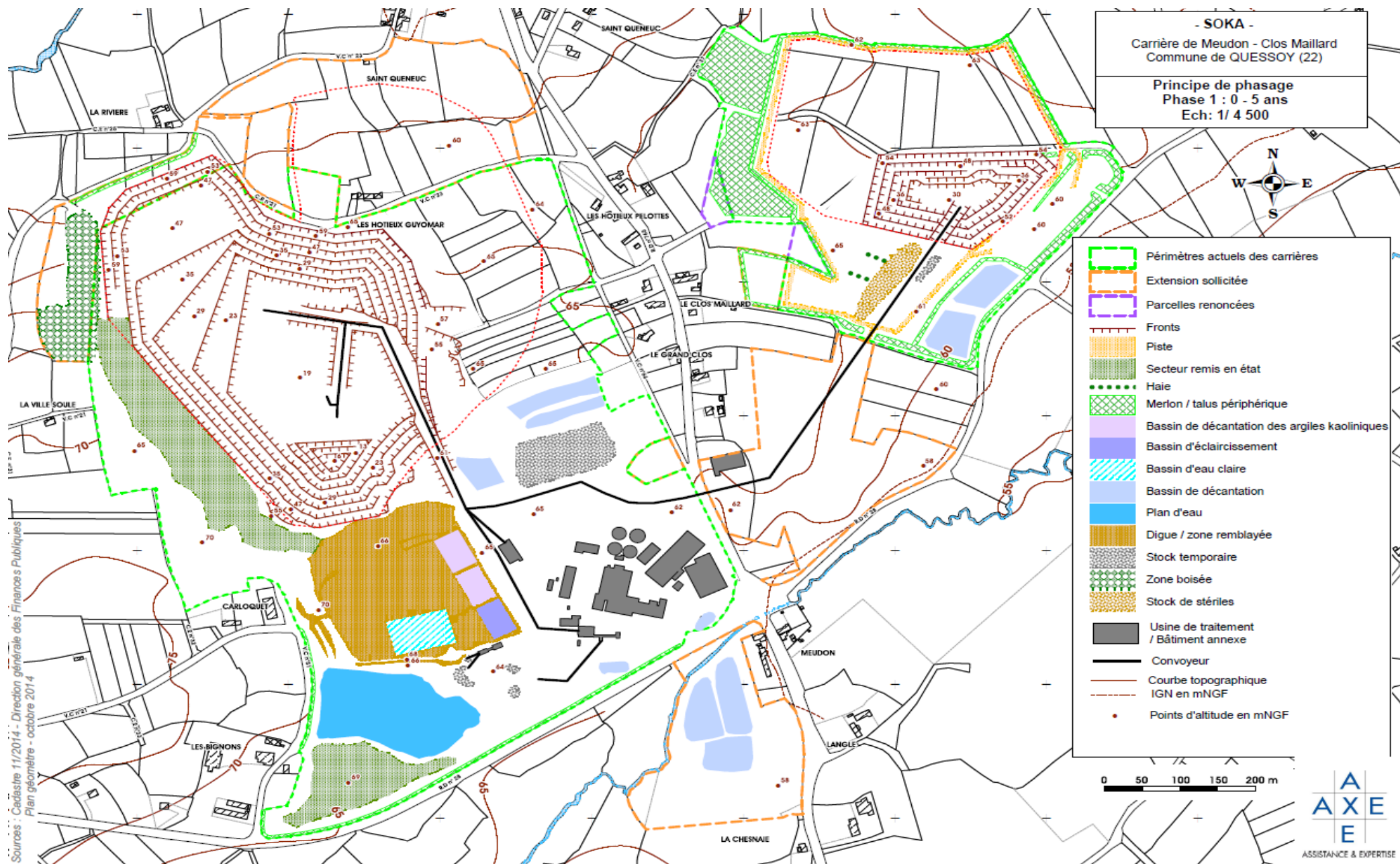


ANNEXE 2 : GARANTIES FINANCIÈRES - PHASAGE (5/6)

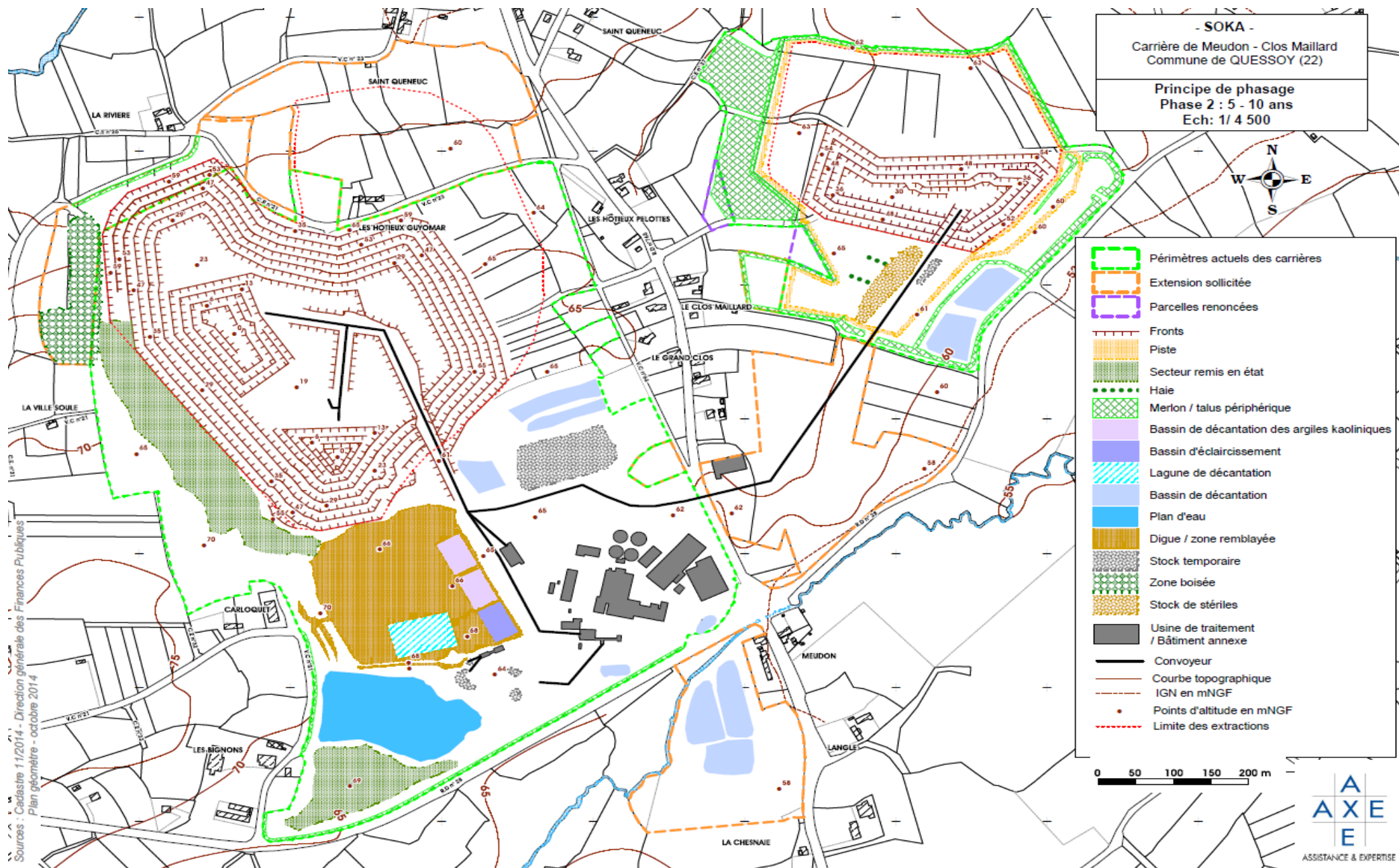




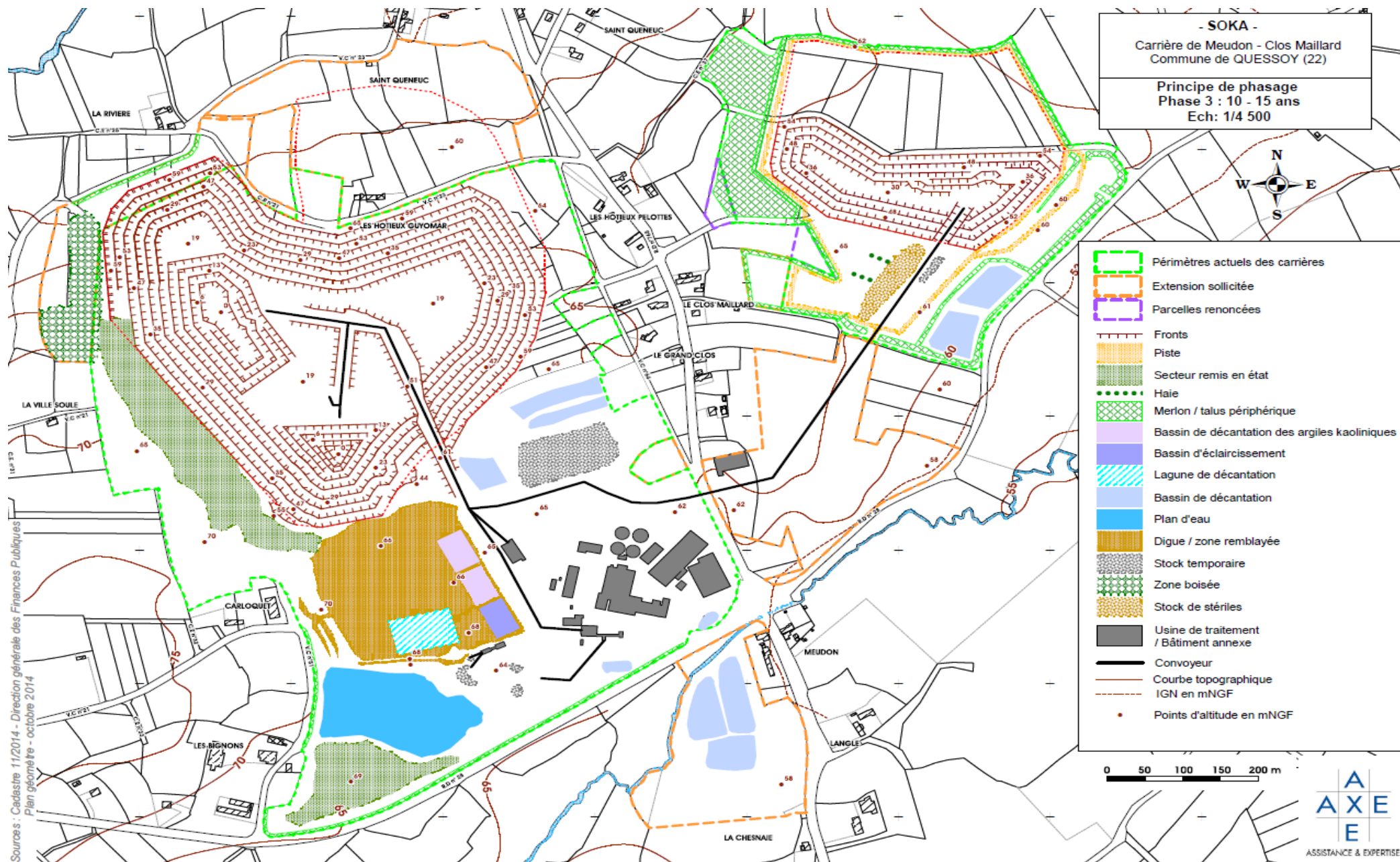
ANNEXE 3 : REMISE EN ÉTAT - PHASAGE (1/6)



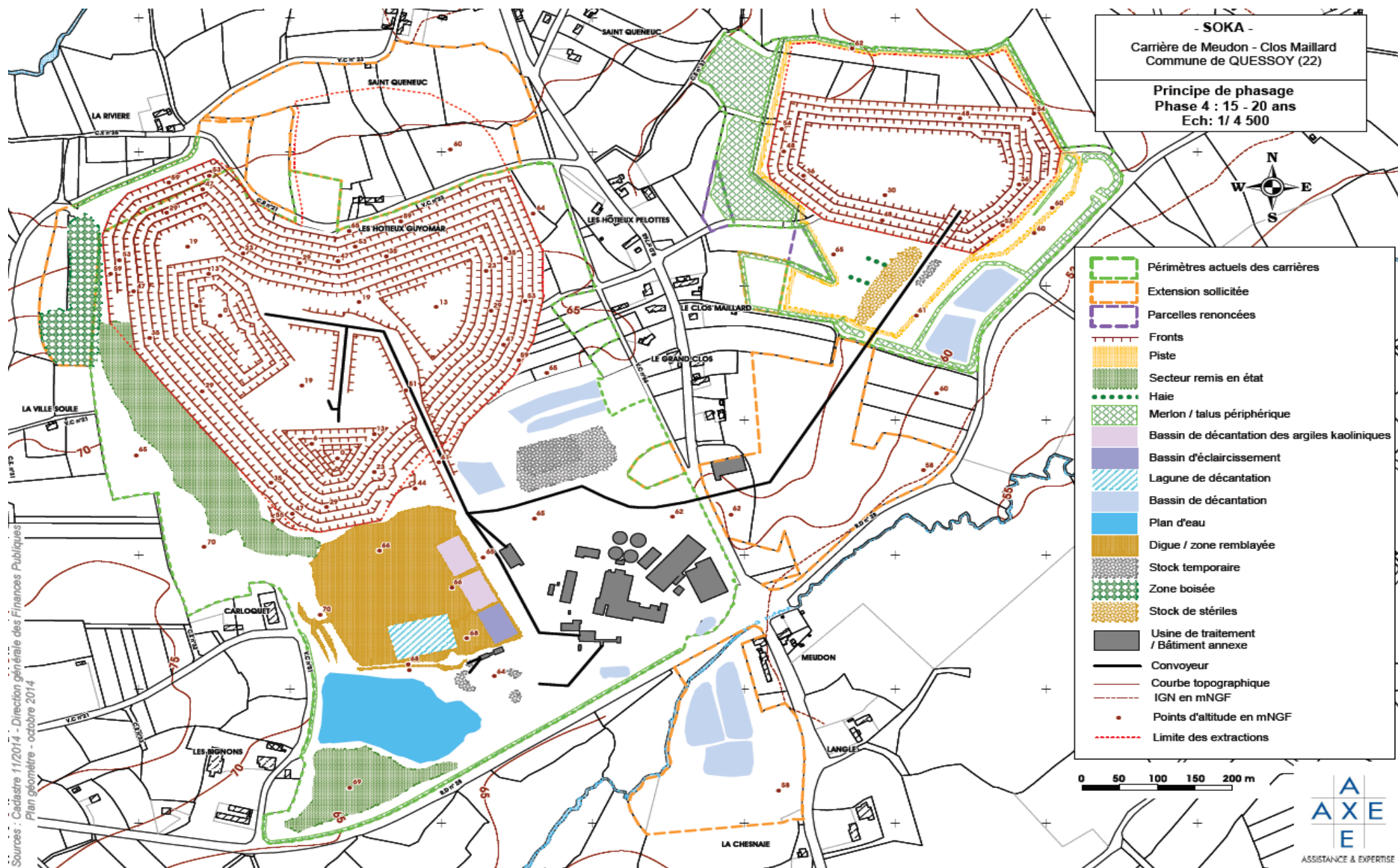
ANNEXE 3 : REMISE EN ÉTAT - PHASAGE (2/6)



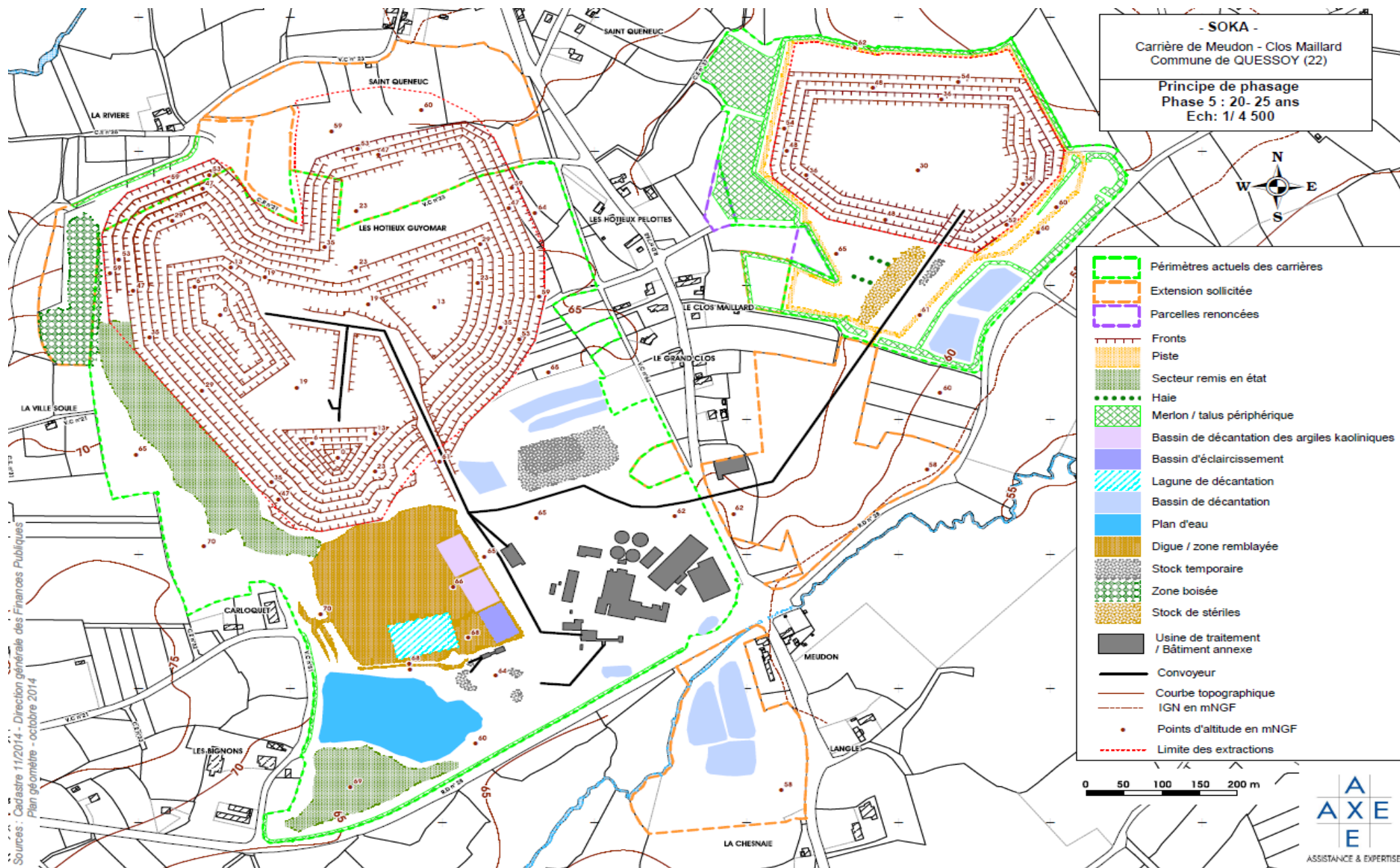
ANNEXE 3 : REMISE EN ÉTAT - PHASAGE (3/6)



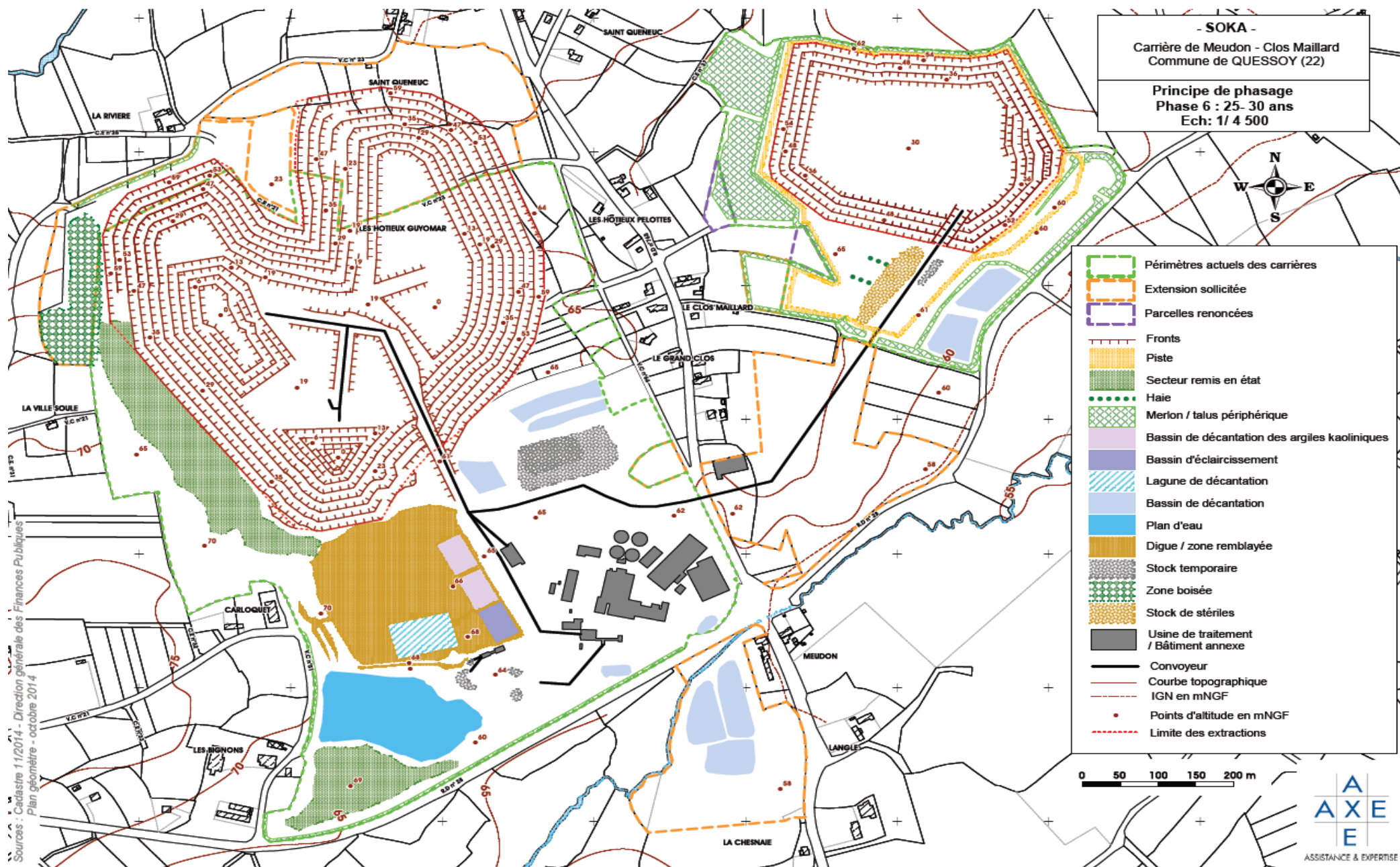
ANNEXE 3 : REMISE EN ÉTAT - PHASAGE (4/6)



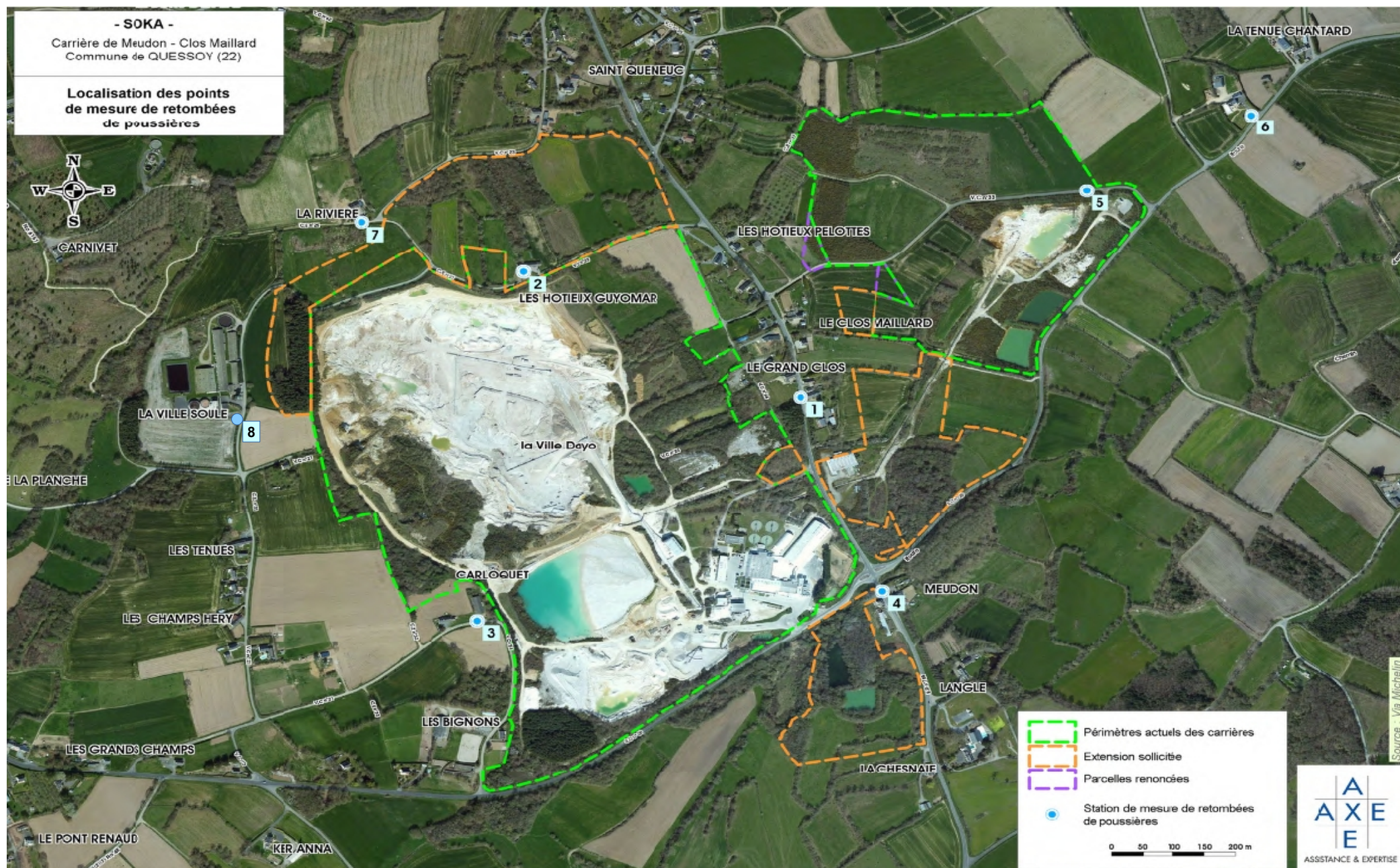
ANNEXE 3 : REMISE EN ÉTAT - PHASAGE (5/6)



ANNEXE 3 : REMISE EN ÉTAT - PHASAGE (6/6)



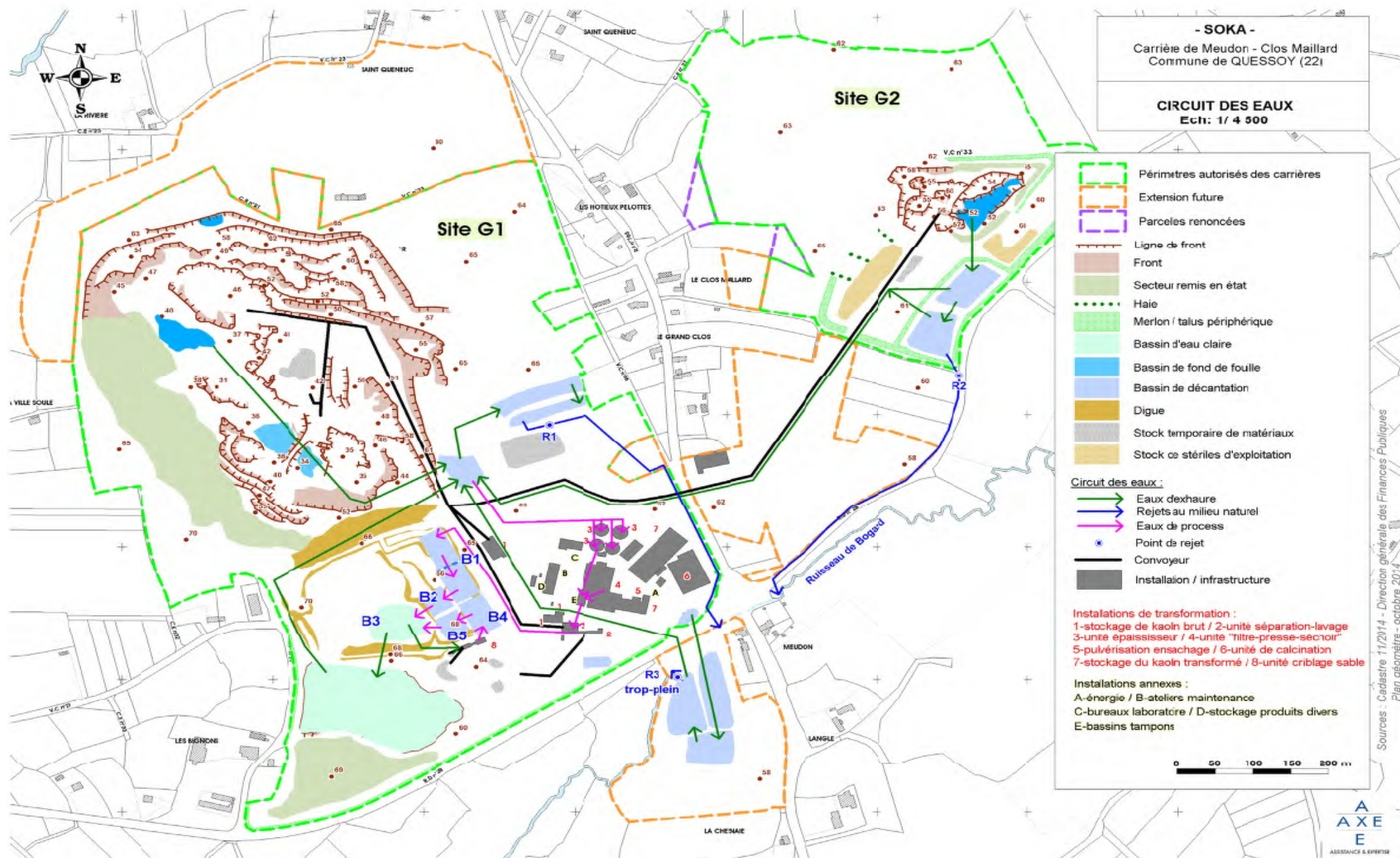
ANNEXE 4 : PLAN DE LOCALISATION DES POINTS DE MESURES DE RETOMBÉES DE POUSSIÈRES



ANNEXE 5 : PLAN DE LOCALISATION DES POINTS DE MESURES DE BRUIT



ANNEXE 6 : PLAN DE LOCALISATION DES POINTS DE REJET D'EAU – CIRCUIT DES EAUX



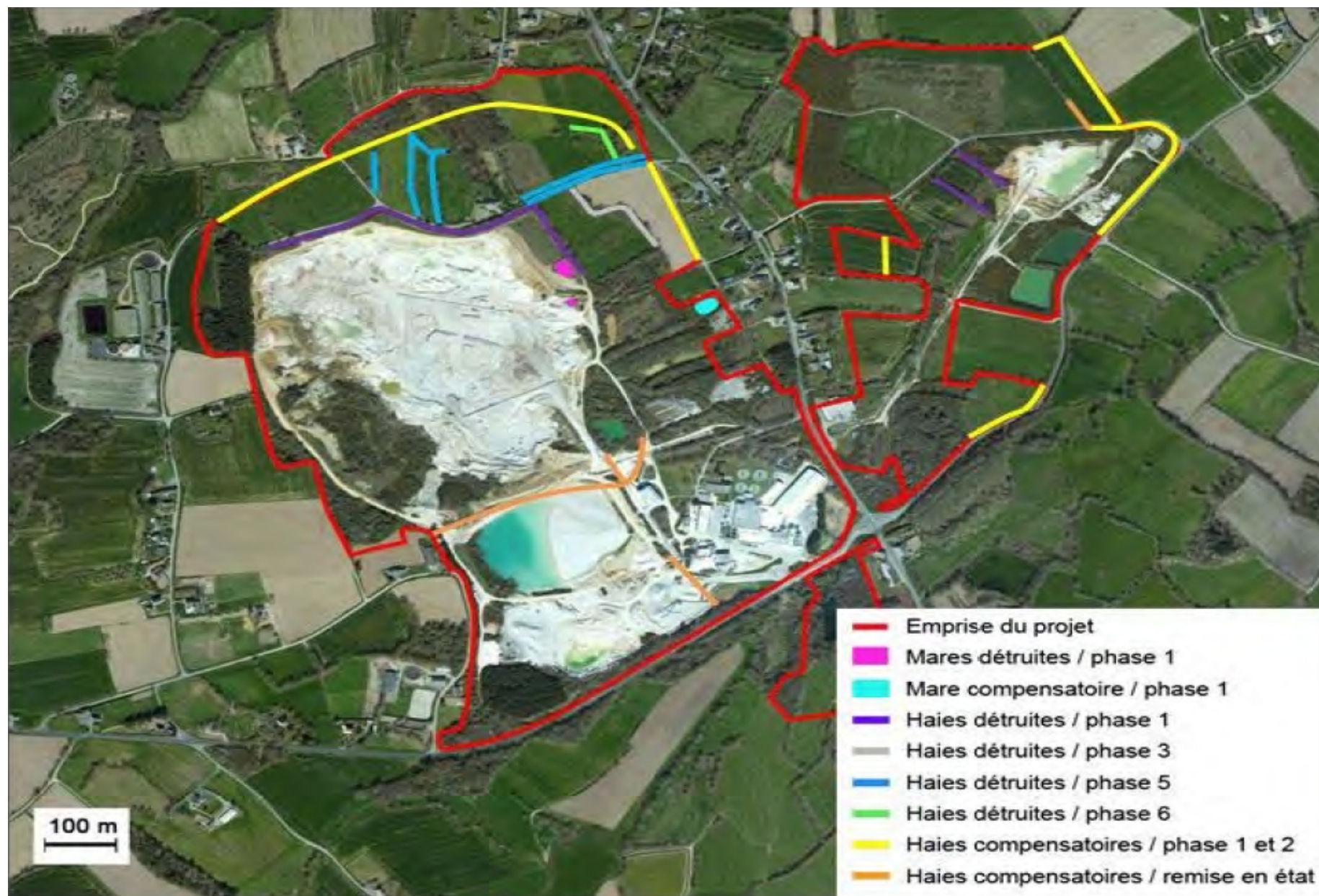
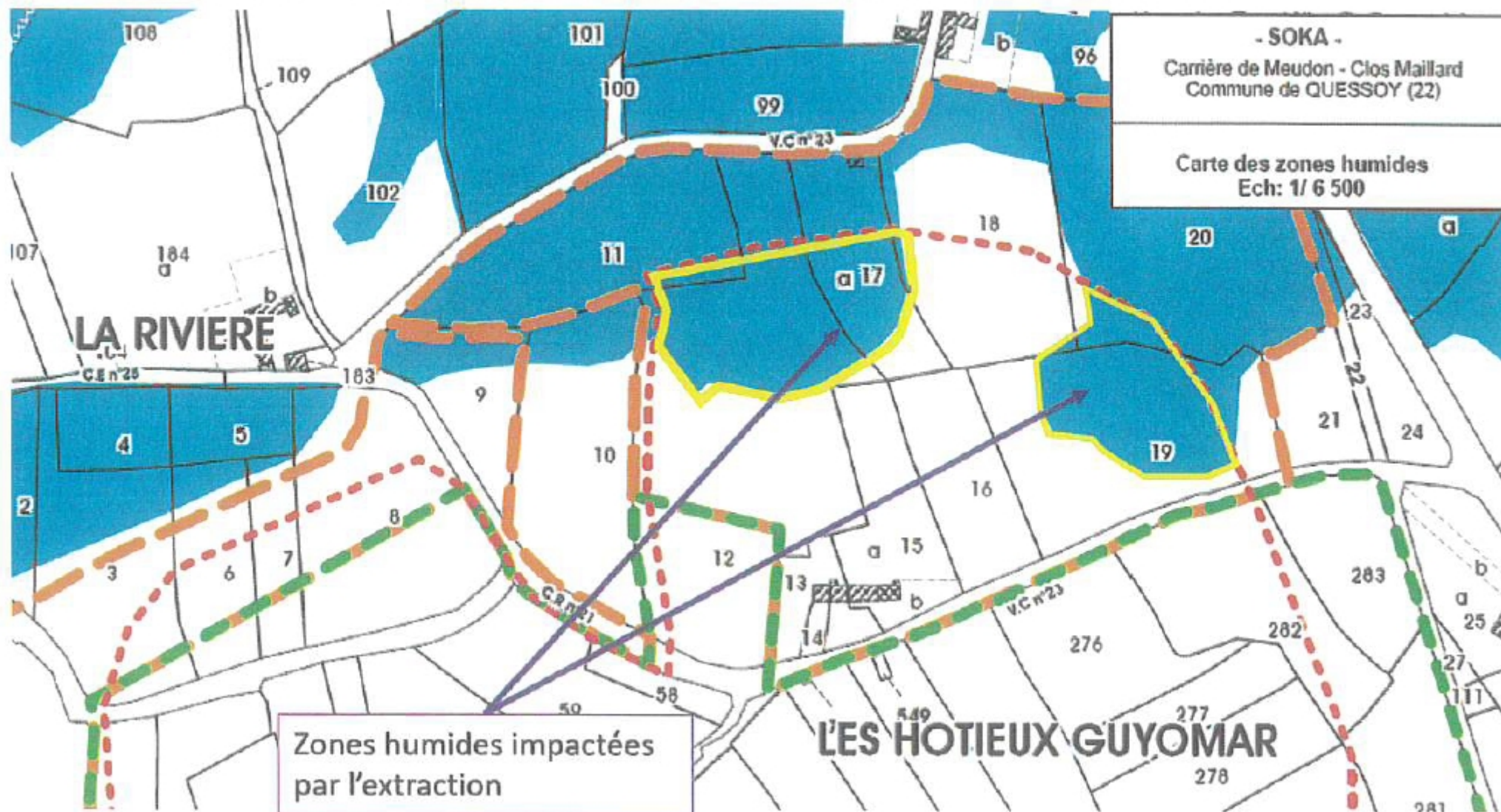


Figure 11 : Cartographie des milieux détruits et compensés

	Haies détruites	Haies compensatoires
Phase 1 (0-5 ans)	875 ml	1 650 ml
Phase 2 (5-10 ans)	-	
Phase 3 (10-15 ans)	225 ml	-
Phase 4 (15-20 ans)	-	-
Phase 5 (20-25 ans)	850 ml	-
Phase 6 (25-30 ans)	150 ml	-
Remise en état	-	450 ml
Total	2 100 ml	2 100 ml

Tableau 16 : Haies détruites et compensatoires en fonction de l'avancement du front d'exploitation de la carrière

Nouveau périmètre d'extension suite exclusion ZN 10 et ZN 21



Localisation des zones humides impactées par l'extraction

ANNEXE 8 : MESURES COMPENSATOIRES ZONES HUMIDES (2/3)



Le tableau ci-après indique les zones humides détruites et compensatoires en fonction de l'avancement du front d'exploitation (phasages, remise en état) du site.

	Zones humides détruites	Zones humides compensatoires
Phase 1 (0-5 ans)	-	2,7 ha
Phase 2 (5-10 ans)	-	-
Phase 3 (10-15 ans)	-	-
Phase 4 (15-20 ans)	1,7 ha	-
Phase 5 (20-25 ans)	0,7 ha	-
Phase 6 (25-30 ans) y compris remise en état	2,9 ha	6,3 ha
Total	5,3 ha	9 ha